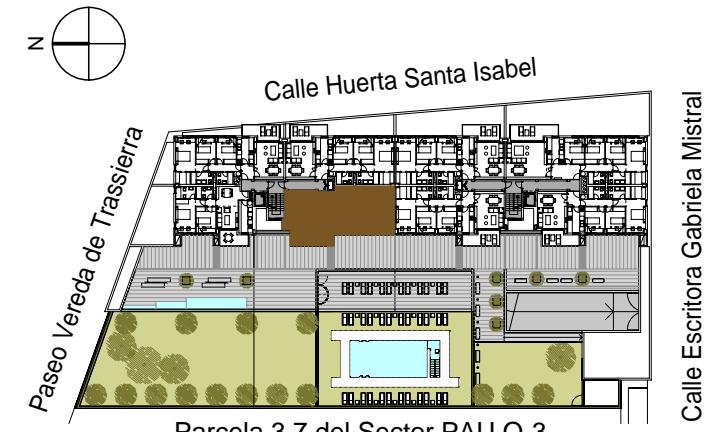
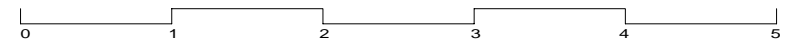


EL PRESENTE DOCUMENTO ES DE CARÁCTER INFORMATIVO Y PODRÁ EXPERIMENTAR VARIACIONES POR EXIGENCIAS TÉCNICAS DEL PROYECTO. TODO EL MOBILIARIO DE VIVIENDAS Y ZONAS COMUNES, INCLUIDO EL DE COCINA, ES MERAMENTE INFORMATIVO. LOS GIROS DE PUERTAS Y/LA DISTRIBUCIÓN DE LOS APARATOS SANITARIOS NO SON VINCULANTES. LAS SUPERFICIES EXPRESADAS SON APROXIMADAS. PUDIENDO EXPERIMENTAR MODIFICACIONES POR RAZONES DE INDOLE TÉCNICA EN LA TRAMITACIÓN DE LICENCIAS, O EN EL DESARROLLO DE LA EJECUCIÓN DE LAS OBRAS. 9 JUNIO 2021



Superficie construida con e.c.	110,66 m <sup>2</sup>
Superficie util cerrada	75,30 m <sup>2</sup>
Superficie terraza	8,80 m <sup>2</sup>



Parcela 3.8 del Sector PAU.O-3. CALLE HUERTA DE SANTA ISABEL, S/N. CÓRDOBA  
 Comercializa: Gestión Inmobiliaria Mancebo Teléfono 628.74.92.19 [ventas@construccionesmancebo.es](mailto:ventas@construccionesmancebo.es)

48 viviendas, garajes, trasteros y piscina. Residencial **LOS NOGALES**



**Vivienda / Escalera 2 / Planta Primera / Puerta A**