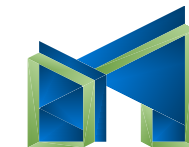


EL PRESENTE DOCUMENTO ES UN AVANCE DE PROYECTO Y DE CARÁCTER INFORMATIVO, QUE PODRÁ EXPERIMENTAR VARIACIONES POR EXIGENCIAS TÉCNICAS, JURÍDICAS Y/O EXIGENCIAS DERIVADAS DE LA OBTENCIÓN DE TODOS LOS PERMISOS Y LICENCIAS REGLAMENTARIAS, TODO EL MOBILIARIO, INCLUIDO EL DE LA COCINA, ES MERAMENTE INFORMATIVO. LOS GIROS DE PUERTAS Y LA DISTRIBUCIÓN DE LOS APARATOS SANITARIOS NO SON VINCULANTES. LAS SUPERFICIES EXPRESADAS SON APROXIMADAS, PUDIENDO EXPERIMENTAR MODIFICACIONES POR RAZONES DE INDOLE TÉCNICA EN LA TRAMITACIÓN DE LICENCIAS, O EN EL DESARROLLO DE LAS OBRAS VINCULANTES. LA SUPERFICIE ÚTIL SEGÚN EL D.A. (DOCUMENTO INFORMATIVO ABREVIADO), ESTABLECIDO EN EL DECRETO 218/2003, SE DEFINE COMO LA SUPERFICIE DEL SUELO INTERIOR DE LA VIVIENDA Y 50% DE LOS ESPACIOS EXTERIORES PRIVATIVOS (LIMITÁNDOSE AL 10% DE LA ÚTIL INTERIOR).  
28 MAYO 2024

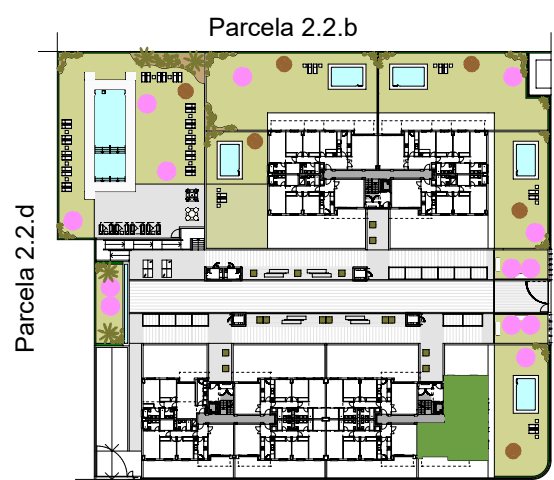


**MANCEBO**  
promueve

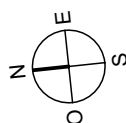
Comercializa: Gestión Inmobiliaria Mancebo  
Teléfono 628.74.92.19 - 602.63.56.79 info@mancebopromueve.com



RESIDENCIAL  
LAS HAYAS II



Calle Francisco Gracia Trenas  
UBICACIÓN DE VIVIENDA EN EL EDIFICIO



Paseo de las Almunias



Superficie construida con e.c.	137,69 m <sup>2</sup>
Superficie útil cerrada	98,16 m <sup>2</sup>
Superficie terraza	87,68 m <sup>2</sup>
Superficie jardín privado	168,00 m <sup>2</sup>



**Paseo de las Almunias. Parcela 2.2.c del Sector PP.O-5. Córdoba  
60 viviendas, garajes, trasteros y piscina**



**Vivienda / Escalera 1 / Planta Baja / Puerta C**