

EL PRESENTE DOCUMENTO ES UN AVANCE DE PROYECTO Y DE CARÁCTER INFORMATIVO, QUE PODRÁ EXPERIMENTAR VARIACIONES POR EXIGENCIAS TÉCNICAS, JURÍDICAS Y/O EXIGENCIAS DERIVADAS DE LA OBTENCIÓN DE TODOS LOS PERMISOS Y LICENCIAS REGLAMENTARIAS. TODO EL MOBILIARIO, INCLUIDO EL DE LA COCINA, ES MÉRAMENTE INFORMATIVO. LOS GIROS DE PUERTAS Y LA DISTRIBUCIÓN DE LOS APARATOS SANITARIOS NO SON VINCULANTES. LAS SUPERFICIES EXPRESADAS SON APROXIMADAS, PUDIENDO EXPERIMENTAR MODIFICACIONES POR RAZONES TÉCNICAS EN LA TRAMITACIÓN DE LICENCIAS, O EN EL DESARROLLO DE LAS OBRAS. NOTA: LA SUPERFICIE ÚTIL SEGÚN EL D.I.A. (DOCUMENTO INFORMATIVO ABRUEVADO), ESTABLECIDO EN EL DECRETO 218/2005, SE DEFINE COMO LA SUPERFICIE DEL SUELO INTERIOR DE LA VIVIENDA Y 50% DE LOS ESPACIOS EXTERIORES PRIVATIVOS (LIMITÁNDOSE AL 10% DE LA ÚTIL INTERIOR). 4 MAYO 2023



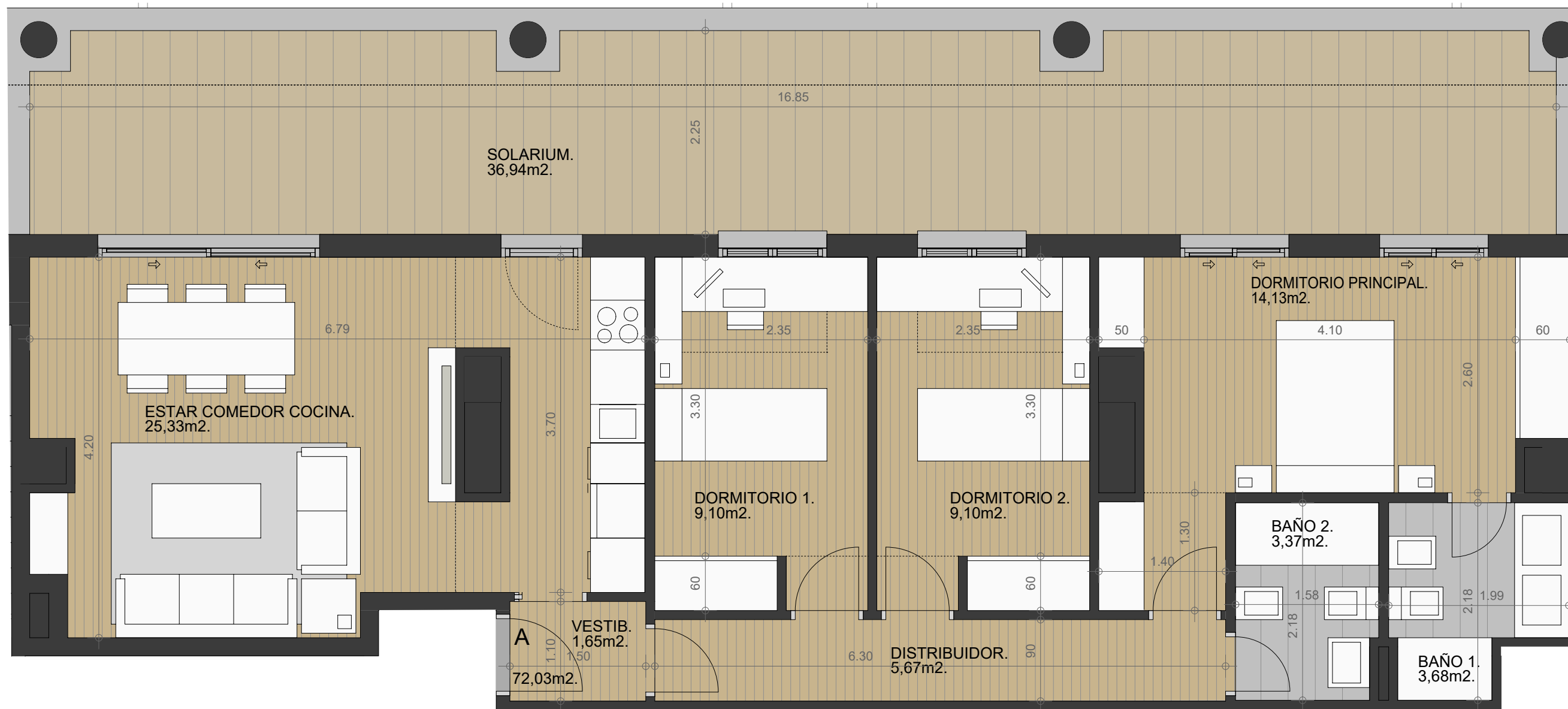
**Según Proyecto**  
 Superficie útil vivienda 72,03 m<sup>2</sup>  
 Superficie útil terraza 36,94 m<sup>2</sup>  
 Superficie útil total 108,97 m<sup>2</sup>

**Según Decreto 218/2005**  
 Superficie útil total 79,23 m<sup>2</sup>  
 Superficie construida con e.c. 107,12 m<sup>2</sup>



RESIDENCIAL  
**KENDRA**

Vivienda / Escalera 1 / Planta Ático / Puerta A



**Calle Almogía esquina Calle Benahavís. Parcela R-4.2 "Parque Lagunas". Mijas. Málaga  
 57 viviendas, locales, garajes, trasteros y piscina**

